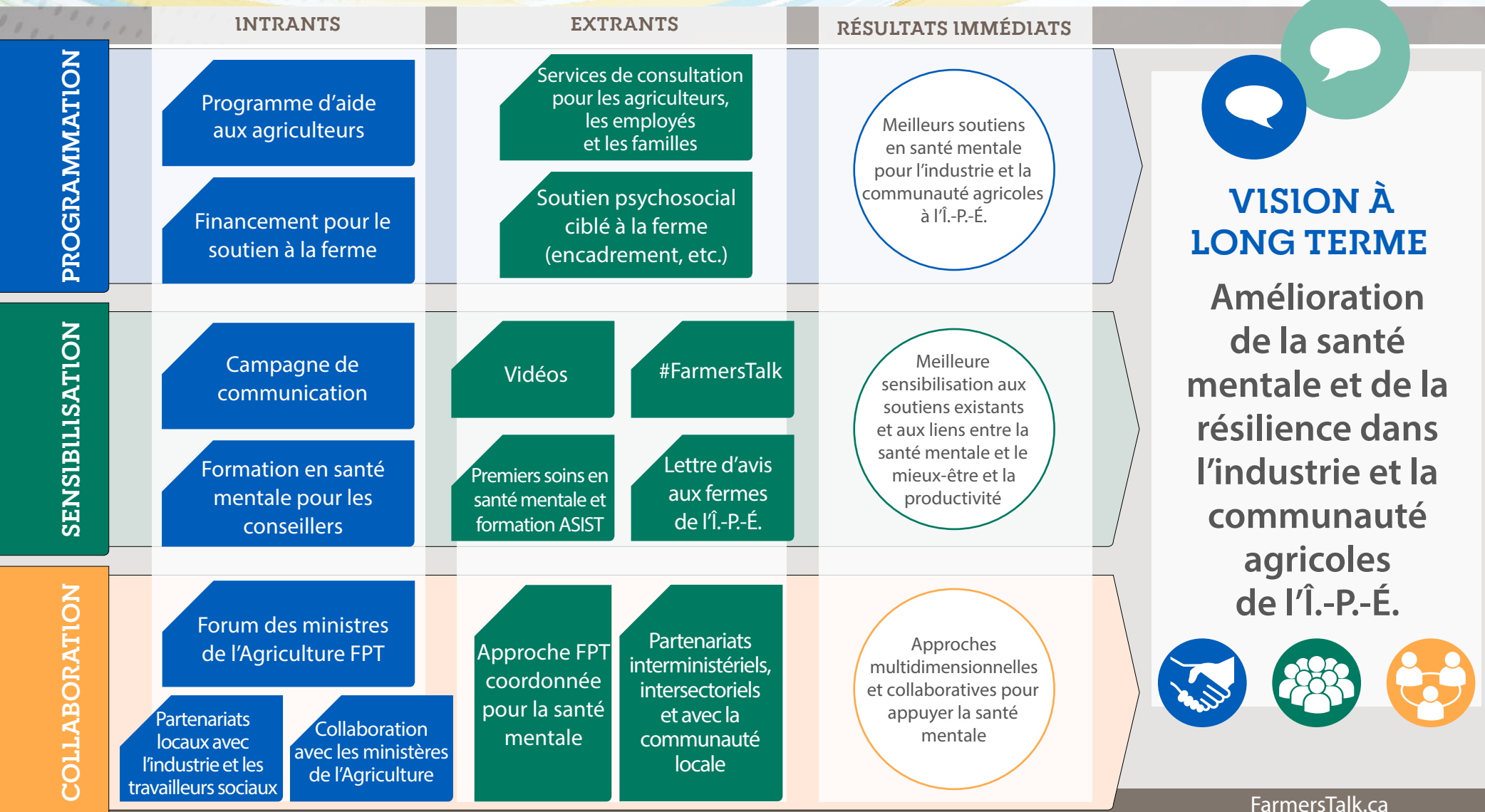




Ministère de l'Agriculture et des Terres de l'Île-du-Prince-Édouard

Politique de promotion de la santé mentale

Il est important d'avoir une industrie et une communauté agricoles saines à l'Î.-P.-É. afin de favoriser le mieux-être et la productivité. Le ministère de l'Agriculture et des Terres cherche à devenir un partenaire dans la promotion d'une bonne santé mentale en collaboration avec l'industrie agricole, les soutiens de la communauté et des soins de santé existants et le public.



Évaluation
Rendement – Pertinence - Impact

FarmersTalk.ca