

ABBOTT PANBIO COVID-19

INSTRUCTIONS POUR LE TEST ANTIGÉNIQUE RAPIDE

Pour chacun des tests, vous aurez besoin d'un (1) de chaque :

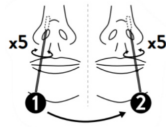
- Écouvillon nasal
- Tube contenant une petite quantité de liquide de dépistage
- Cartouche de test

Préparez-vous pour le test

- Lavez-vous les mains ou désinfectez-les
- Préparez une surface propre et plane
- Retirez la cartouche de test de son emballage
- Tapotez doucement le tube pour faire descendre tout le liquide au fond. Trouvez un endroit approprié pour poser le tube de manière à ce qu'il tienne debout.

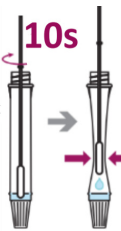
Étape 1 - Écouvillonnage nasal

- Retirez l'écouvillon de son emballage, en veillant à ne pas toucher l'extrémité qui va pénétrer dans votre nez.
- Insérez l'écouvillon à 2 cm dans chaque narine, et frottez en tournant 5 fois dans chaque narine.



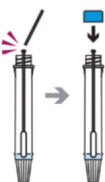
Étape 2 - Ajout de l'écouvillon dans le tube

- Retirez le bouchon bleu du haut du tube, insérez l'écouvillon et faites tourner l'écouvillon dans le liquide pendant 10 secondes.
- Pincez le tube autour de l'écouvillon pour retirer le surplus de liquide



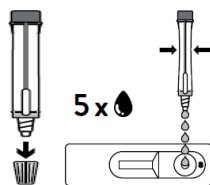
Étape 3 - Scellage du tube

- Trouvez la ligne de rupture sur la tige de l'écouvillon et cassez-y l'écouvillon.
- Remettez le bouchon bleu en place, en laissant l'écouvillon à l'intérieur du tube.



Étape 4 - Dépôt du liquide de dépistage dans la cartouche de test

- Dévissez le bouchon blanc du compte-gouttes à l'extrémité inférieure du tube.
- Pressez délicatement 5 gouttes dans le creux rond de la cartouche de test.

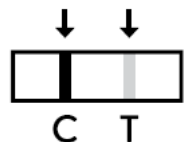
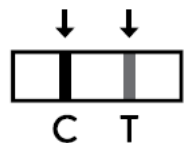
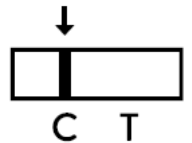


Étape 5 - Attente

- Laissez l'échantillon descendre sur la bande blanche.
- Lisez le résultat du test après 15 minutes

Étape 6 - Lecture du résultat

- **Négatif** – La présence de la seule ligne de contrôle (C) et d'aucune ligne de test (T) dans la fenêtre de résultat indique un résultat négatif. Si le test est négatif, continuez à surveiller les symptômes et répétez le test dans 48 heures.
- Les tests rapides de dépistage de la COVID-19 sont moins précis qu'un test PCR, ce qui signifie que si le test rapide est négatif, il doit être répété dans les 48 heures.
- Même si votre premier test est négatif, rester à la maison lorsque vous êtes malade ou que vous présentez des symptômes de la COVID-19 contribuera à protéger les autres personnes d'une exposition potentielle au virus.
- **Positif** - La présence de la ligne de test (T) et de la ligne de contrôle (C) dans la fenêtre de résultat, quelle que soit la ligne qui apparaît en premier, indique un résultat positif. Attention : La présence de toute ligne de test (T), aussi pâle soit-elle, indique un résultat positif.
- Auto-isolez-vous immédiatement et allez subir un test PCR de dépistage de la COVID-19 dès que possible à la clinique de dépistage la plus proche.
- PrinceEdwardIsland.ca/fr/DepistageCOVID
- À la clinique de dépistage, avisez le personnel que vous avez eu un résultat présumé positif au test antigénique.



- **Invalid** - Si la ligne de contrôle (C) n'est pas visible dans la fenêtre de résultat, le résultat est considéré comme invalide. Aussi, si le résultat de test ne correspond pas aux exemples de résultats NÉGATIFS ou POSITIFS, il est possible que le test n'ait pas bien fonctionné. Répétez avec un nouveau test.



Toutes les composantes de la trousse de dépistage devraient être jetées à la poubelle

Pour consulter la marche à suivre par vidéo, visitez notre page Web :



PrinceEdwardIsland.ca/fr/TrousseDepistageDomicile