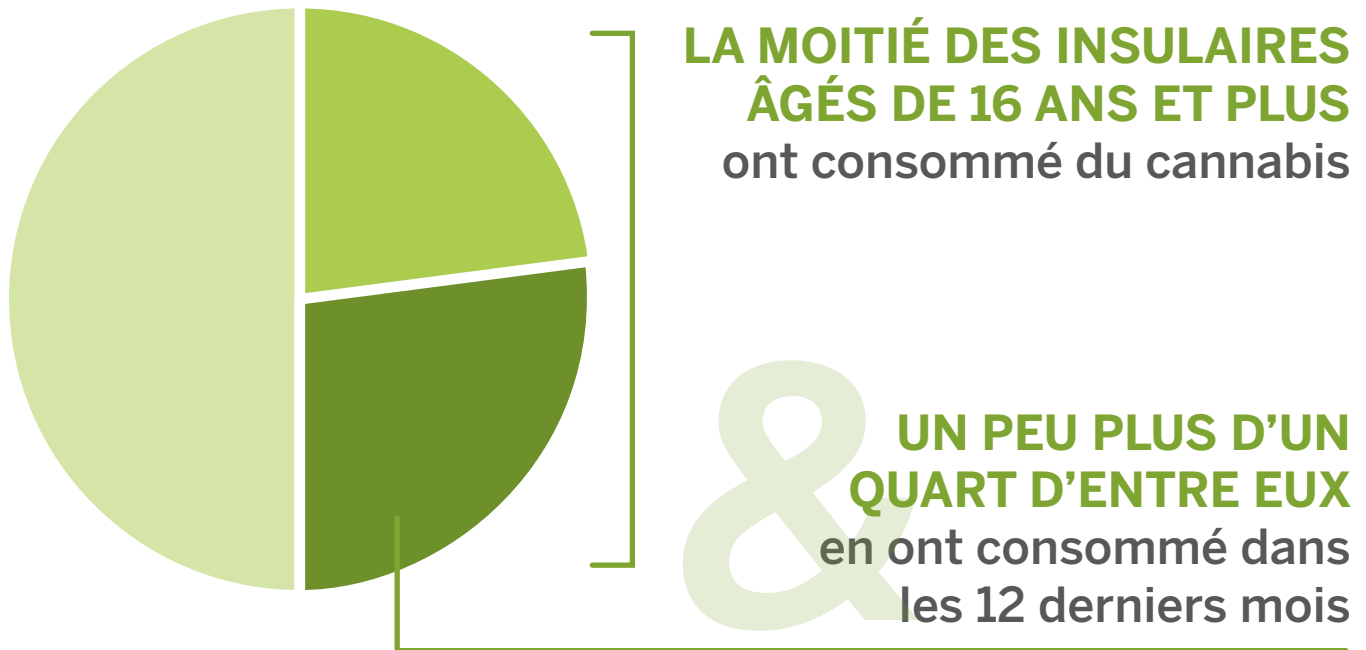


LA CONSOMMATION DE CANNABIS

est fréquente à l'Î.-P.-É. et elle est susceptible de s'accroître.



Parmi les personnes qui ont consommé du cannabis au cours du mois précédent :

PLUS DE LA MOITIÉ en ont consommé plus de deux jours par semaine



tandis que **26%** en ont consommé tous les jours

Avec la légalisation, on anticipe que la consommation va s'accroître :

35%

DES CONSOMMATEURS ACTUELS PENSENT AUGMENTER LEUR CONSOMMATION

ET ENVIRON **30%**

DES ANCIENS CONSOMMATEURS ET NON-CONSOMMATEURS PENSENT FAIRE L'ESSAI DU CANNABIS



LA CONSOMMATION DE CANNABIS

est plus fréquente parmi les populations vulnérables.

Les groupes de population affichant le taux de représentation le plus élevé parmi les consommateurs actuels de cannabis sont :



LES JEUNES



LES TRAVAILLEURS
SANS EMPLOI



LES GENS AYANT UN
FAIBLE NIVEAU DE
SCOLARITÉ



LES GENS AYANT
UN FAIBLE REVENU



LES GENS QUI ONT UNE MOINS
BONNE SANTÉ MENTALE SELON
LEUR PROPRE ÉVALUATION

DE NOMBREUSES PERSONNES QUI CONSOMMENT DU
CANNABIS
À L'HEURE ACTUELLE
ont des comportements à haut risque.

Les comportements à risque élevé signalés comprenaient :



La consommation
quotidienne ou
quasi quotidienne
de cannabis



La première
consommation
de cannabis à un
jeune âge



La consommation de
cannabis tout en ayant
un mauvais état de
santé mentale



La consommation de
produits de cannabis
à forte teneur



La consommation
de produits de
cannabis brûlés



La consommation
de cannabis en même
temps que l'alcool
et le tabac



La conduite dans les
six heures suivant
la consommation de
cannabis ou être passager
dans le véhicule d'une
personne dans les six
heures suivant leur
consommation



La consommation du
cannabis pour se geler
ou pour une sensation
de « high » avant ou
pendant la classe ou
le travail

DE NOMBREUX CONSOMMATEURS ACTUELS DE
CANNABIS

ont une perception plus faible des risques de santé et des risques sociaux liés au cannabis.

Ils sont plus susceptibles :



De percevoir la consommation de cannabis comme étant socialement acceptable



De penser que la consommation de cannabis présente peu de risques



D'être le moins dérangés par l'exposition au cannabis ou aux comptoirs de vente de cannabis

IL EXISTE DES LACUNES CONSIDÉRABLES EN MATIÈRE DE CONNAISSANCE

concernant l'usage du cannabis à moindre risque.

MOINS DE
50%
DES PERSONNES
ONT RÉPONDU
CORRECTEMENT
AUX ÉNONCÉS
QUE

- Le cannabis rend les gens vulnérables à des problèmes de santé à court terme et à long terme
- Le cannabis à plus haute teneur en THC qu'en CBD est nocif pour la santé
- Les produits comestibles de cannabis ne devraient pas être mangés l'estomac vide
- La consommation de cannabis en même temps que l'alcool n'est pas sécuritaire
- Les cannabinoïdes synthétiques augmentent les risques pour la santé

LES INSULAIRES SAVAIENT QUE LES JEUNES
DE MOINS DE **19** ANS NE DEVRAIENT PAS
CONSOMMER DE CANNABIS



QUE LE CANNABIS N'EST
PAS SÉCURITAIRE PENDANT
LA GROSSESSE

