

Programmes sociaux

Histoire sociale



Aide sociale

Programme d'accessibilité

Programme pour l'autonomie des aînés

Subvention pour la garde d'enfants

Pour soumettre une demande à un programme social, vous devez téléphoner au **1-877-569-0546**.

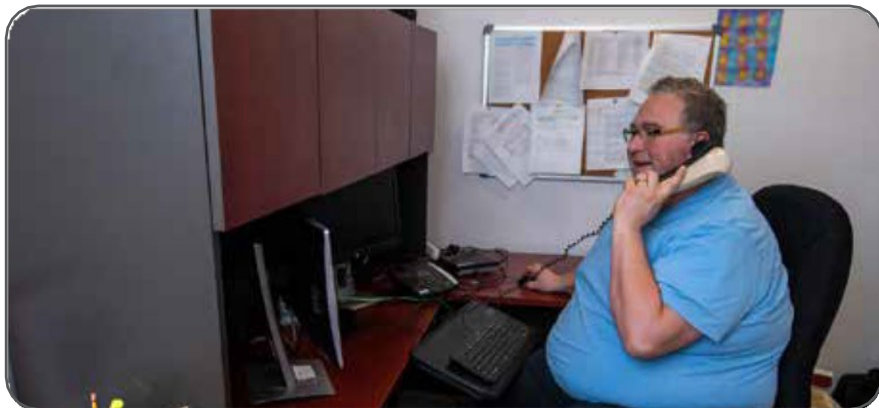
Laissez un message et on va vous rappeler.

Si vous avez des besoins particuliers, précisez-le dans votre message.



La personne qui va vous rappeler
va vous poser des questions sur vous et
vous demander à quel programme vous
voulez soumettre une demande.

***Elle vous posera des questions liées
au programme auquel vous voulez
soumettre une demande.***



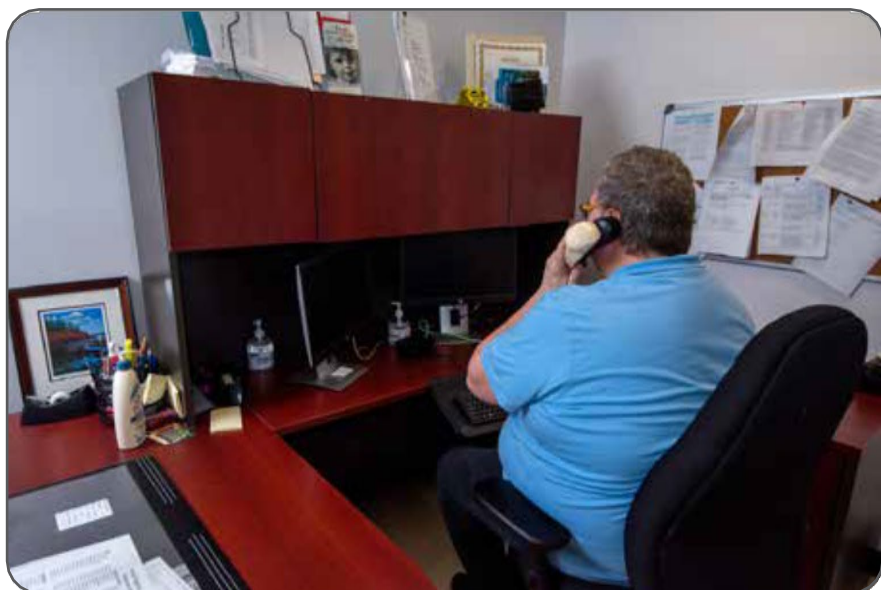
Tous les programmes sociaux
demandent un rendez-vous
d'admission avec une coordonnatrice
ou un coordonnateur du soutien.

***Le processus d'admission prend
un ou deux rendez-vous.***

La coordonnatrice ou le coordonnateur du soutien essaiera de vous mettre aussi à l'aise que possible pendant le rendez-vous.

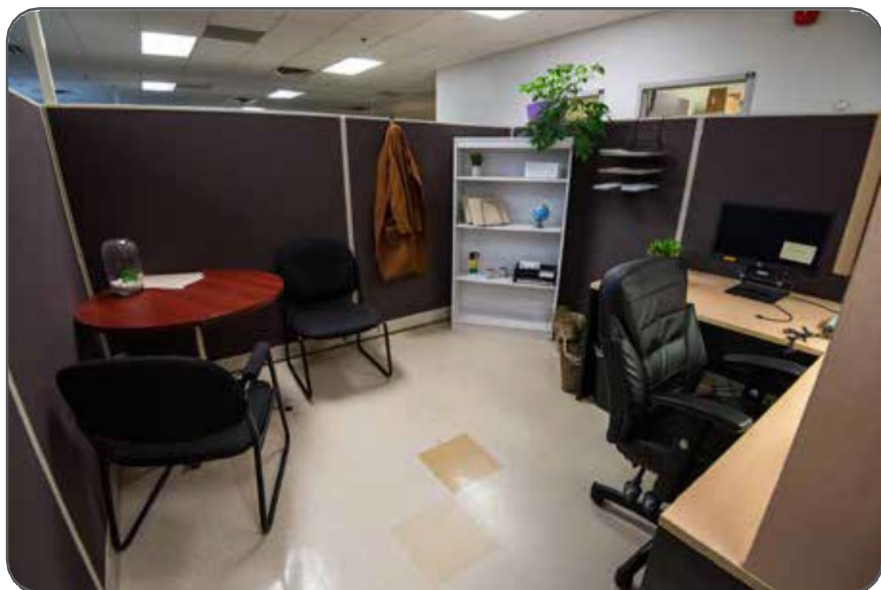


***Vous pouvez toujours
reporter un rendez-vous ou
le poursuivre une autre
journée.***



Si vous soumettez une demande pour le Programme d'accessibilité, vous pourriez parler à quelqu'un après votre premier appel, avant votre rendez-vous d'admission. Cette discussion sert à cerner les domaines où vous pourriez avoir besoin de soutien.

On vous posera des questions détaillées sur vos capacités et votre expérience de vie.



Votre rendez-vous d'admission peut avoir lieu dans nos bureaux, chez vous ou au téléphone.



Pour vous aider, la coordonnatrice ou le coordonnateur du soutien vous dira de quels documents vous avez besoin pour votre rendez-vous.

Si votre rendez-vous a lieu au téléphone, vous devrez quand même fournir les documents demandés et signer les documents requis.

**Si votre rendez-vous a lieu aux bureaux des
Programmes sociaux, en voici les coordonnées :**



Charlottetown
Sherwood Business Centre
161, ch. St. Peter's
902-368-6440
sa@gov.pe.ca



Montague
Accès Î.-P.-É.
41, ch. Wood Islands
902-838-0700
sa@gov.pe.ca



Souris
Accès Î.-P.-É.
15, rue Green
902-687-7170
sa@gov.pe.ca



Summerside
Accès Î.-P.-É.
120, prom. Heather Moyse
902-888-8122
sa@gov.pe.ca

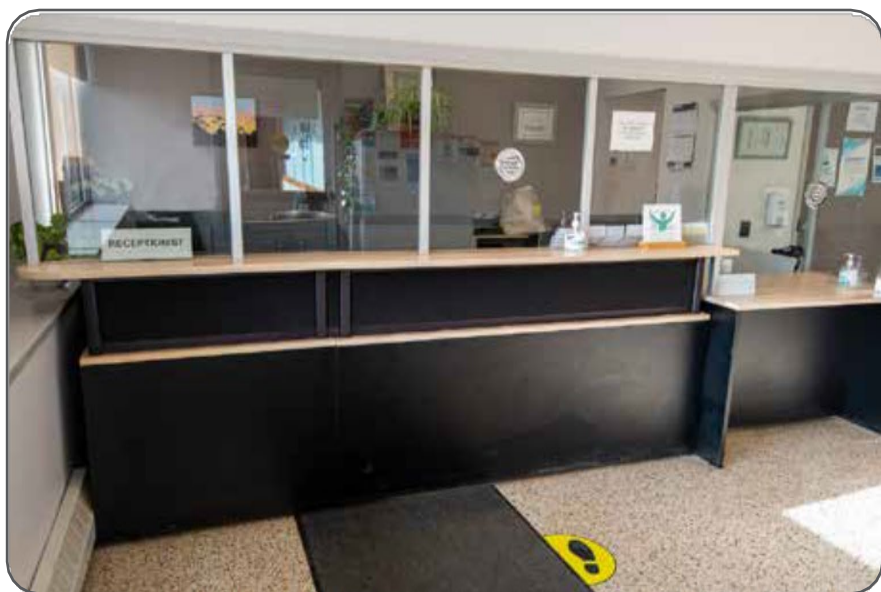


O'Leary
Accès Î.-P.-É.
45, prom. East
902-859-8811
sa@gov.pe.ca

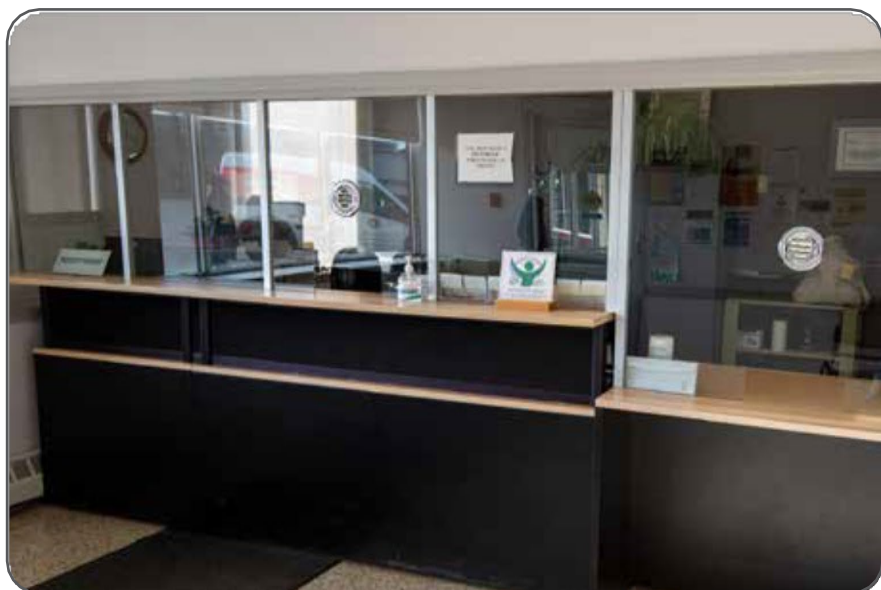


Si votre rendez-vous a lieu aux bureaux des Programmes sociaux, vous pouvez y arriver **10 minutes à l'avance.**

C'est une bonne façon de prendre le temps de vous repérer.

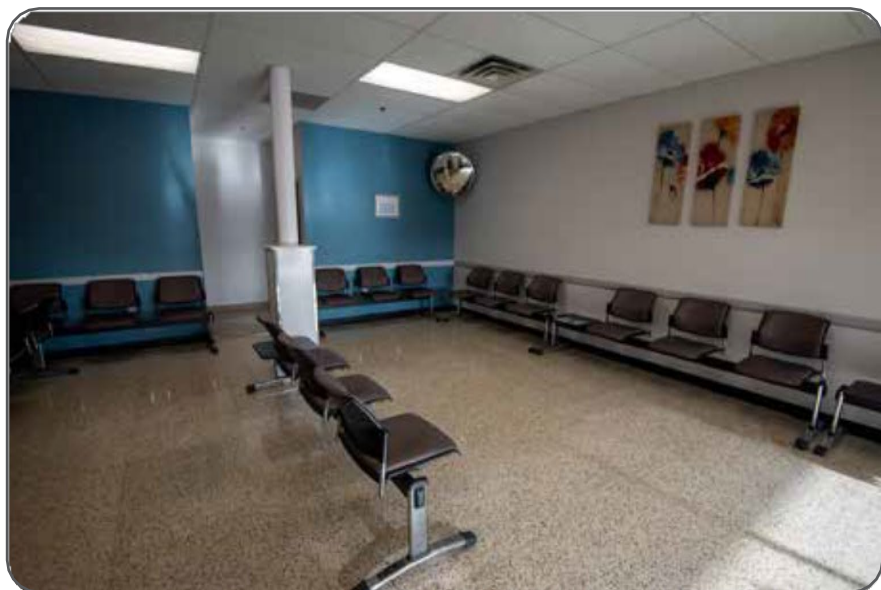


En arrivant à nos bureaux,
une personne vous accueillera
à la réception.

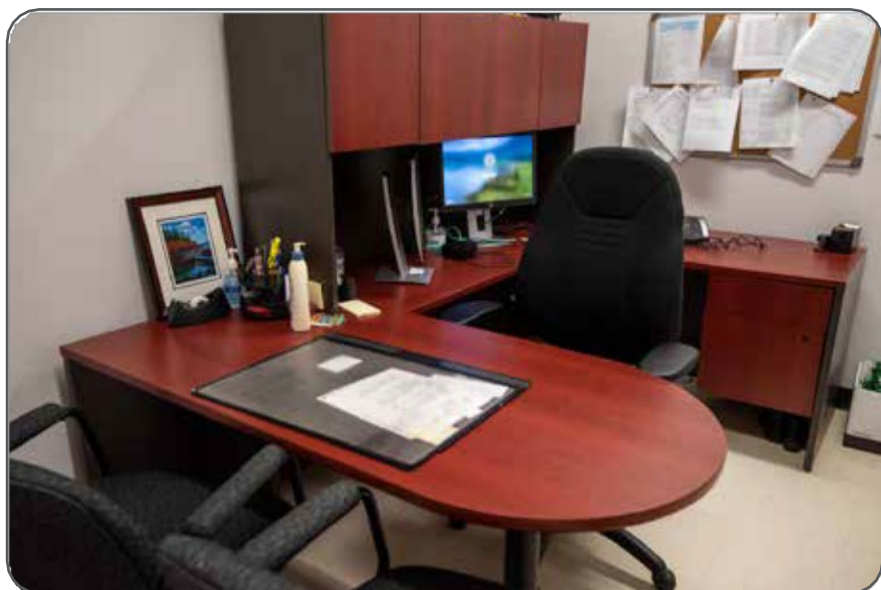


Elle vous demandera votre nom et le nom de votre coordonnatrice ou coordonnateur du soutien.

Si vous oubliez son nom, vous pouvez lui dire pour quel programme vous soumettez une demande à la place.



Vous allez attendre votre
coordonnatrice ou coordonnateur du
soutien dans la salle d'attente.



Votre coordonnatrice ou
coordonnateur du soutien viendra vous
chercher et vous amènera dans son
cubicle ou dans une salle de réunion.



Pour vous aider pendant votre rendez-vous, votre coordonnatrice ou coordonnateur du soutien vous posera des questions sur vos besoins et vos finances.

Ça lui permet de savoir comment vous aider.



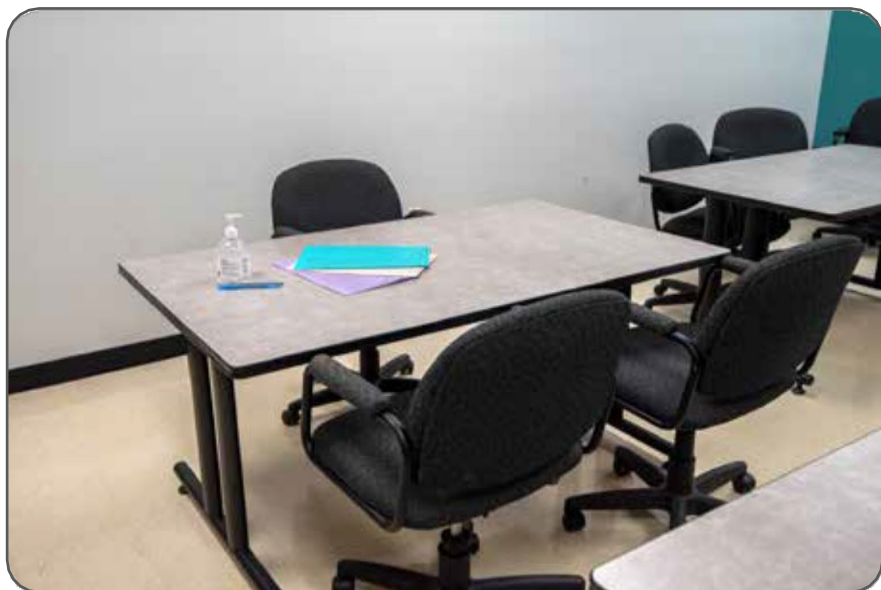
Pendant que vous parlez, votre coordonnatrice ou coordonnateur du soutien va prendre des notes.

Elle ou il continue de vous écouter même en prenant des notes.



Votre coordonnatrice ou coordonnateur du soutien travaillera avec vous pour établir un plan de soutien.

Votre coordonnatrice ou coordonnateur pourrait vous poser des questions pour mieux comprendre comment vous aider.

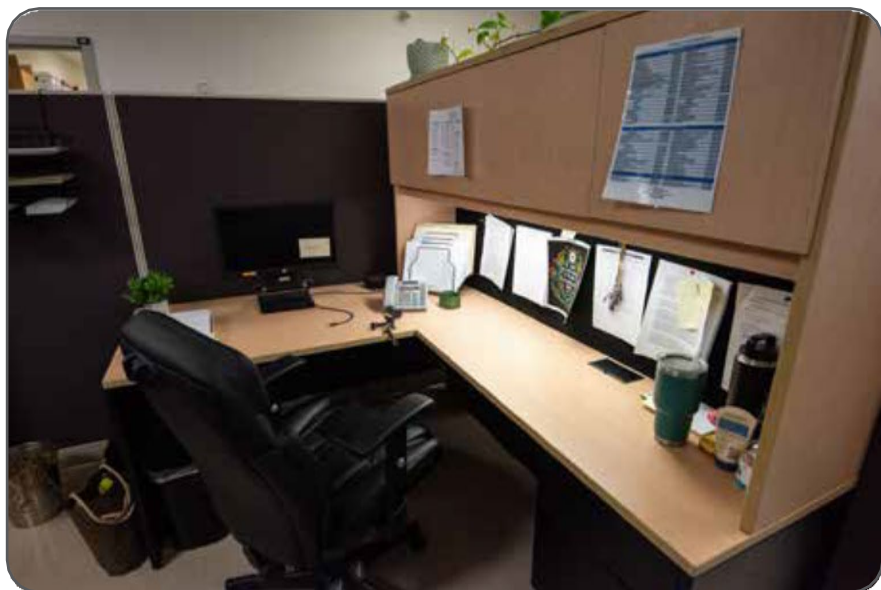


Si vous y êtes admissible, votre coordonnatrice ou coordonnateur du soutien travaillera avec vous pour que vous ayez accès aux mesures de soutien appropriées dès que possible.



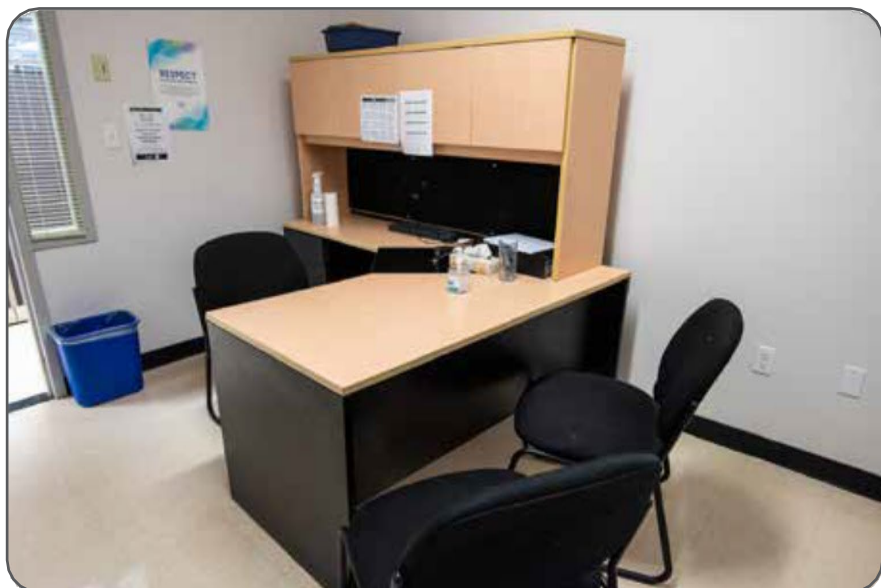
Votre relation avec votre coordonnatrice ou coordonnateur du soutien se poursuivra bien après votre rendez-vous d'admission.

La coordonnatrice ou le coordonnateur communiquera avec vous si elle ou il a des questions.



Si vous avez des questions,
n'hésitez pas à communiquer
avec votre coordonnatrice ou
coordonnateur du soutien.

***Elle ou il travaille pour vous et
est toujours là pour vous aider.***



Vous allez avoir des rencontres d'évaluation avec votre coordonnatrice ou coordonnateur du soutien afin de mettre à jour votre dossier et de vérifier avec vous si les mesures de soutien que vous recevez sont utiles.



Ce n'est pas grave si vous devez
manquer un rendez-vous. Dites-le à
votre coordonnatrice ou coordonnateur
et elle ou il va en planifier un autre
pour vous!

