

## Profil des élèves pour les recommandations

### Profil des élèves :

- Enfants et jeunes d'âge scolaire et leurs parents, tutrices et tuteurs
- Préoccupations en matière de santé mentale et de bien-être social et émotionnel
- Symptômes légers à modérés\*
- Volonté de participer à un traitement volontaire

### Ce à quoi les élèves peuvent s'attendre :

- Services orientés vers les buts (p. ex. les objectifs sont atteints de la manière décrite dans le plan d'intervention)
- Services individuels et de groupe offerts en milieu scolaire, mais pouvant aussi être fournis à la maison ou dans la communauté
- Programmes tels que UP (Universal Protocol), Incredible Years, APTD (L'art d'être parent tout en vivant sous des toits distincts), One Circle, Triple P, PEERS et programmes axés sur la TCC (thérapie cognitivo-comportementale) et la TCD (thérapie comportementale dialectique)
- Réduction des obstacles

---

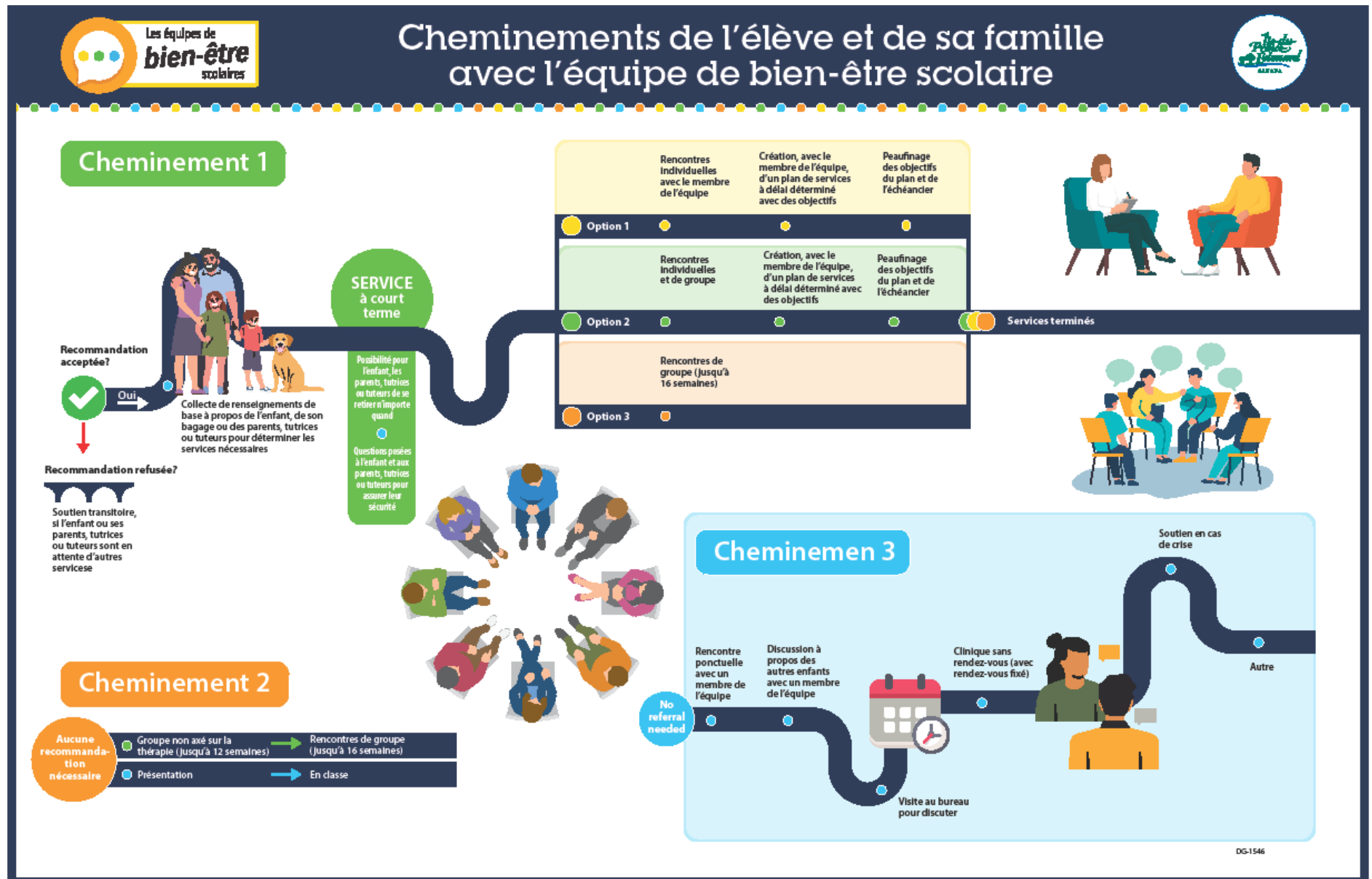
\* Le présent document contient des lignes directrices seulement. Les décisions sont prises au cas par cas, ce qui signifie que nous pourrions appuyer un élève ayant des besoins moindres ou supérieurs jusqu'à sa prise en charge par d'autres ressources.

## Exemples de services :

Les délais pour les services sont d'environ trois à six mois.

Services d'approche :	Services d'appui à la famille :	Travail social et soins infirmiers :
<p><b>Élève</b></p> <ul style="list-style-type: none"> <li>• Mauvaise estime de soi</li> <li>• Séparation récente des parents, tuteurs ou tuteurs</li> <li>• Manque de motivation à l'école</li> <li>• Absence de liens avec un modèle positif</li> <li>• Capacité d'adaptation limitée</li> </ul> <p><b>Élève</b></p> <ul style="list-style-type: none"> <li>• Inquiétudes par rapport à certaines choses, comme oublier ses devoirs</li> <li>• Difficulté à se faire des amies et amis et à les garder</li> <li>• Difficulté à reconnaître ses propres forces</li> <li>• Grandes émotions très fréquentes</li> </ul> <p><b>Élève</b></p> <ul style="list-style-type: none"> <li>• Ne va pas à l'école</li> <li>• Expérimente avec la marijuana</li> <li>• Ne prend pas assez soin d'elle ou de lui</li> <li>• Difficile à aborder</li> </ul> <p><b>Élève</b></p> <ul style="list-style-type: none"> <li>• Joue dans toutes les équipes sportives de l'école</li> <li>• Fonctionne à un haut niveau sur le plan social</li> <li>• Réussite scolaire</li> <li>• Mauvais sommeil</li> <li>• Maux de tête fréquents</li> </ul>	<p><b>Élève</b></p> <ul style="list-style-type: none"> <li>• Difficulté à suivre la routine</li> <li>• Problèmes de comportement observés</li> <li>• Arrive en retard à l'école</li> </ul> <p><b>Grands-parents</b></p> <ul style="list-style-type: none"> <li>• Garde d'un petit-enfant ou rôle actif dans ses soins</li> <li>• Diagnostiqués, comme un TDAH ou un TSA</li> <li>• Comportement à la maison et à l'école</li> <li>• Reçoit du soutien à l'école</li> <li>• Besoin de soutien et de stratégies en matière d'autorégulation ou de capacité d'adaptation ou pour les transitions dans la routine</li> </ul> <p><b>Parents, tuteurs, tuteurs et enfant</b></p> <ul style="list-style-type: none"> <li>• Séparation récente, ou depuis un certain temps, mais toujours à la recherche de moyens de faciliter les choses pour l'enfant</li> <li>• Deux toits où les attentes diffèrent</li> <li>• Enfant « coincée ou coincé entre les deux »</li> </ul> <p><b>Parents, tuteurs, tuteurs et ado</b></p> <ul style="list-style-type: none"> <li>• Difficulté à suivre la routine</li> <li>• Problèmes de comportement observés</li> <li>• Arrive en retard à l'école</li> </ul>	<p><b>Élève</b></p> <ul style="list-style-type: none"> <li>• Automutilation en réponse au stress à la maison et à l'école</li> <li>• Besoin d'aide pour cerner ses émotions</li> <li>• Soutien actuel insuffisant</li> </ul> <p><b>Élève et parents, tuteurs ou tuteurs</b></p> <ul style="list-style-type: none"> <li>• Anxiété et sentiment d'être dépassée ou dépassé fréquents</li> <li>• Difficulté des parents, tuteurs ou tuteurs à être constants</li> <li>• Renforcement négatif à la maison</li> <li>• Problèmes de santé mentale au sein de la famille</li> </ul> <p><b>Élève</b></p> <ul style="list-style-type: none"> <li>• Intérêt pour la thérapie</li> <li>• Volonté de changer ses pensées, ses émotions ou son comportement</li> </ul> <p><b>Élève et parents, tuteurs ou tuteurs</b></p> <ul style="list-style-type: none"> <li>• Volonté et capacité de l'élève et de ses parents, tuteurs ou tuteurs de participer à une thérapie</li> </ul>

06-1678



**Aucune recommandation nécessaire**

Groupe non axé sur la thérapie (jusqu'à 12 semaines) → Rencontres de groupe (Jusqu'à 16 semaines)

Présentation → En classe

**No referral needed**

Rencontre ponctuelle avec un membre de l'équipe

Discussion à propos des autres enfants avec un membre de l'équipe

Visite au bureau pour discuter

Clinique sans rendez-vous (avec rendez-vous fixé)

Soutien en cas de crise

Autre